

También somos **laestrella.com.pa** **MÁS** Rápida Visual Impactante | ¡Visítanos!  

Reformas a IVM ya tiene cinco propuestas; el lunes vence el plazo

Los distintos sectores del país continuaron con el debate en las dos mesas para las reformas al sistema de salud y al sistema de pensiones. En cuanto al programa de IVM, que maneja las pensiones, se han recibido cinco propuestas y el lunes vence el plazo para recibir los documentos de cada sector. El Gobierno habilitó una página en la que se colgarán todas las iniciativas que se presenten y que serán insumos para elaborar el proyecto de ley que modificaría la Ley Orgánica de la CSS.

Página 4A

Ola de explosiones con buscapersonas deja 26 personas fallecidas

Una segunda oleada de explosiones simultáneas en aparatos inalámbricos de comunicación causó este miércoles al menos 14 muertos en diversos puntos del Líbano, lo que deja un saldo total de 26 fallecidos



Página 5A

Condenan a la Policía por caso de menores quemados en Tocumen

La Sala Tercera de la Corte Suprema de Justicia condenó a la Policía Nacional al pago de \$150.000 a dos familiares de menores calcinados en el Centro de Cumplimiento de Tocumen

Página 4A

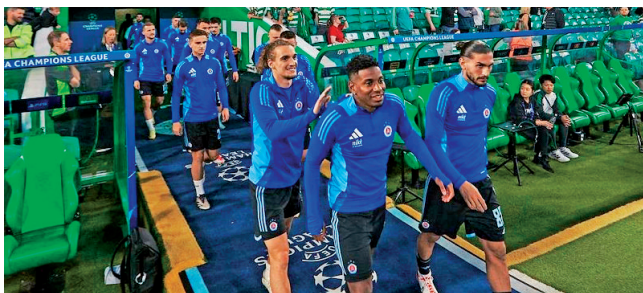
Fomentan huertos escolares

Roberto Barrios | La Estrella de Panamá



La Alcaldía de Panamá impulsa el programa de huertos escolares y comunitarios que busca enseñar a niños y niñas de las escuelas, así como a los vecinos, sobre la agricultura a pequeña escala, y a cultivar frutas, verduras y hierbas en sus rutinas diarias.

El debut de un panameño en la Champions League



Página 7B

Gobierno extiende concesión por 25 años a Panama Canal Railway

Página 1B

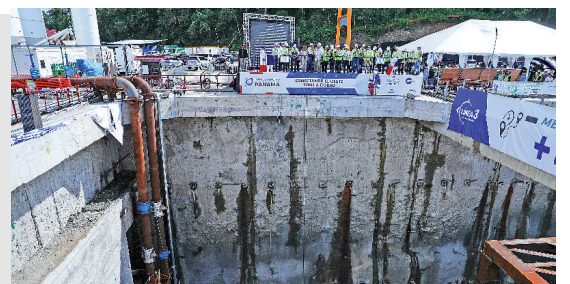
'Academia St. Vierja', una película sobre las vivencias escolares

Página 4B

Se inician los trabajos del túnel de la línea 3 del Metro

El presidente de la República, José Raúl Mulino, dio la orden para el inicio de los trabajos de excavación del túnel de la línea 3 del Metro, que pasará 65 metros por debajo del Canal. Esta parte de los trabajos de construcción del nuevo sistema de transporte hacia Panamá Oeste está programado para que concluya en 22 meses

Página 3A



Síguenos en nuestras redes y mantente informado

@EstrellaOnline

Suscríbete al: 204-0055 / Chatea 6676-1988



7 451089 100052