

Washington revive tensiones con China por el Canal



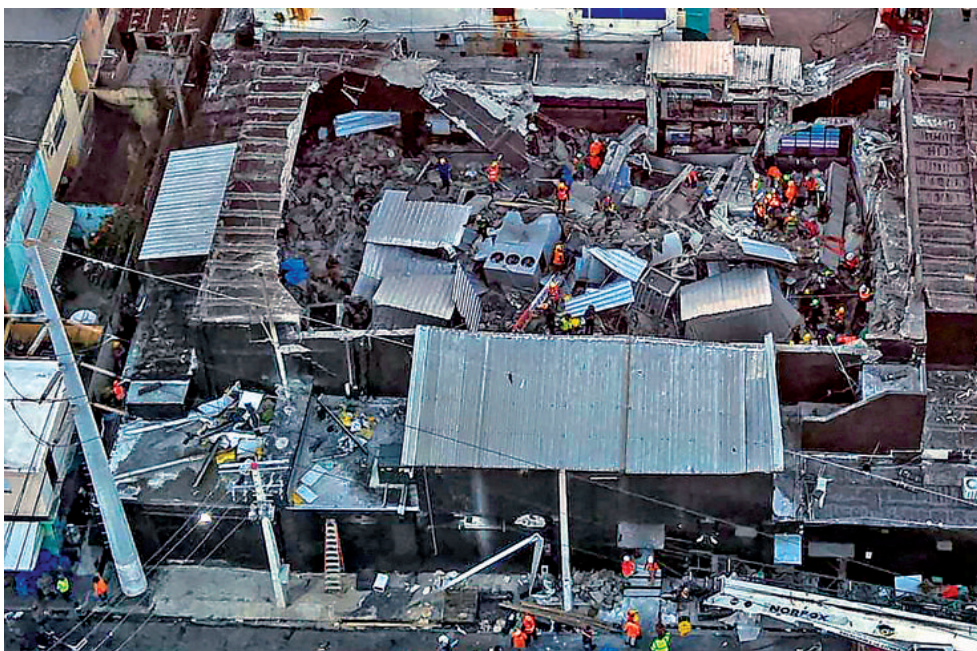
El secretario de Estado estadounidense, Pete Hegseth, usó su visita oficial a Panamá para reiterar la narrativa de Donald Trump sobre la supuesta amenaza china sobre el Canal. La Embajada de China rechazó las acusaciones y acusó a EE.UU. de actuar con hegemonía y de querer sembrar discordia en las relaciones bilaterales. La visita coincidió con los ejercicios militares Panamax 2025, donde EE.UU. y Panamá ensayan respuestas ante amenazas al Canal **Página 4A**

Investigación

Procurador reacciona a auditoría a PPC

Página 2A

Prensa Servicio 911 | AFP



Tragedia en Santo Domingo

Una tragedia sin precedentes sacudió la madrugada de este martes a la capital dominicana, cuando el techo de la discoteca Jet Set, uno de los locales más emblemáticos de Santo

Domingo, se desplomó durante una presentación del merengero Rubby Pérez. El colapso ha dejado hasta el momento 66 muertos y 155 heridos. **Página 1B**

Turismo, Canal y construcción impulsan el PIB



Moody's Ratings estima que el producto interno bruto de Panamá crecerá un 4.5 % este año, impulsado por la recuperación del Canal, el turismo y la construcción **Página 1B**

Uruguay presiona por más partidos

La propuesta de ampliar el número de equipos para el Mundial 2030 genera debate, especialmente entre los dirigentes de la FIFA y las federaciones suramericanas



Página 7B

Política internacional

La Celac se enfrenta a desafíos geopolíticos

Página 4A

